

FINALES DE TORRES

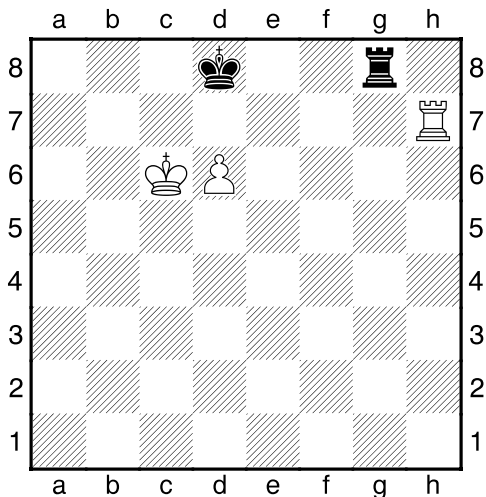
REY Y PEÓN EN SEXTA FILA - TORRE PASIVA

REGLA GENERAL:

Si Rey y peón atacantes pueden llegar a la sexta fila y la Torre defensora no puede dar un jaque de inmediato, la posición está casi siempre ganada, incluso con el turno de mover del bando defensor.

Esto es cierto cuando el peón atacante es de las columnas c, d, e y f.

Veremos en siguientes ejemplos por qué con peones de las otras columnas no se obtiene el mismo resultado que en el del siguiente diagrama:



1...♖f8

Las negras deben cuidar el mate en la octava fila.

Por otro lado, si 1...♔e8 2.♔c7!+- y el peón corona.

2.♖a7! ♔e8

Y ahora pasamos a un final de peones ganado:

3.♖a8+! ♔f7 4.♖xf8+ ♔xf8 5.d7 ♔e7 6.♔c7 ♔f6 7.d8♔+